



*Perception de l'investissement de l'espace extérieur par les enfants et les jeunes et des risques liés à celui-ci.
Analyse des représentations des parents.*

Judi, 27 février 2020
Session parallèle 4

Andora Vidal & Boris Jidovtseff

1

Faculté de Médecine, Département des Sciences de la motricité, Unité de recherche Enfances, Université de Liège.

Introduction

- L'évolution du mode de vie s'accompagne d'une diminution du temps passé à l'extérieur par les enfants¹.
- Des problèmes de santé en découlent tels que: obésité, diabète, hypertension, ...².
- Des scientifiques s'accordent pour dire que passer du temps à l'extérieur est bénéfique pour le développement global de l'enfant, sa santé physique et psychologique,...³
- Il semble important d'identifier les représentations des parents ainsi que leurs pratiques concernant l'investissement de l'espace extérieur par leur(s) enfant(s).

2

¹Little and Wyver, 2008 ; Kytta et al, 2015
²Branum et Lukacs 2008 ; DeOnis *et al.*, 2010 ; Dabelea *et al.*, 2014 ; Mc Curdy *et al.*, 2010
³Kruger et al, 2010 ; Gray et al, 2015

LIÈGE université ONE OFFICE DE LA NAISSANCE ET DE L'ENFANCE

Objectifs de la recherche

- Analyser l'investissement de l'espace extérieur par les enfants âgés de 18 mois à 18 ans
 - *Quoi ? (Avec) qui ? Où ? Quand ? Comment ? Combien ? Pourquoi ?*
- Identifier ce qui incite ou freine les parents à aller dehors avec leur(s) enfant(s)
 - Bénéfices, freins, craintes et leviers perçus
- Création d'une campagne de promotion de l'investissement de l'espace extérieur par les enfants (ONE¹)

Changement des représentations Amélioration des pratiques

¹Office de la Naissance et de l'Enfance

3

LIÈGE université ONE OFFICE DE LA NAISSANCE ET DE L'ENFANCE

Structure générale

ANALYSE QUANTITATIVE : ENQUÊTE GRAND PUBLIC

Etude 1A

Enquête sur les pratiques, perceptions et représentations de l'IEE
(parents, professionnels et animateurs)

Questionnaires à réponses fermées

Etude 1B

Enquête sur perception risques et dangers de l'IEE
(parents, professionnels et animateurs)

Questionnaires sur base de photos d'enfants en situation de jeu

+

ANALYSE QUALITATIVE TRANSVERSALE

Etude 2

Analyse qualitative des représentations des parents et professionnels
Méthodologie: entretiens de groupes/ individuels/ monographies.

+

ANALYSE ANTHROPOLOGIQUE LONGITUDINALE

Etude 3

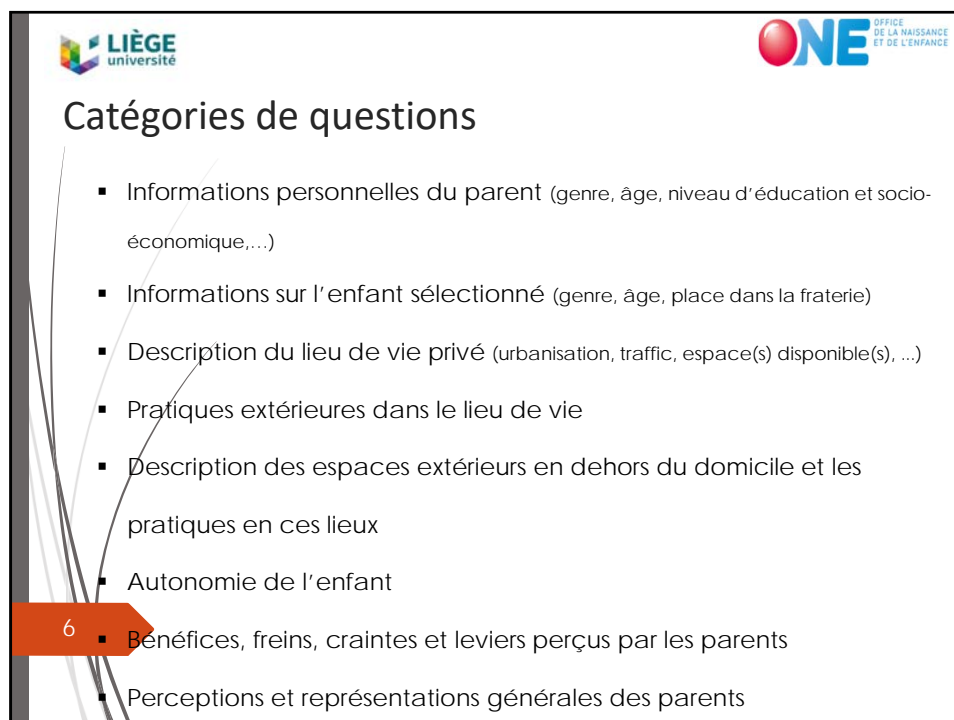
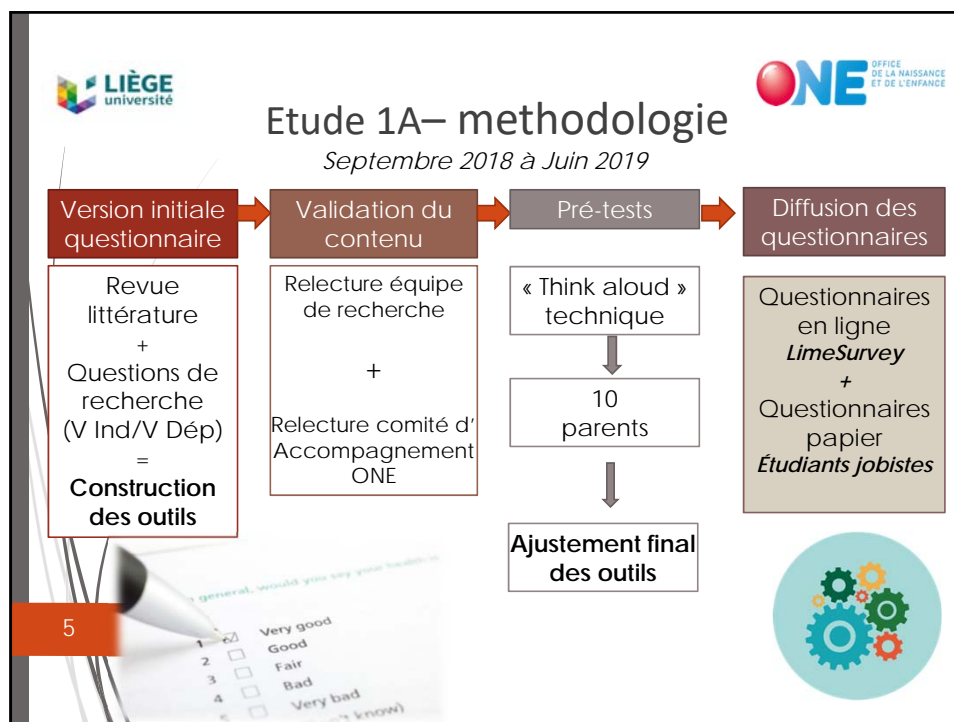
Analyse des représentations à partir des pratiques et des discours Risques Espaces Temporalités (enfants, parents, professionnel-le-s)

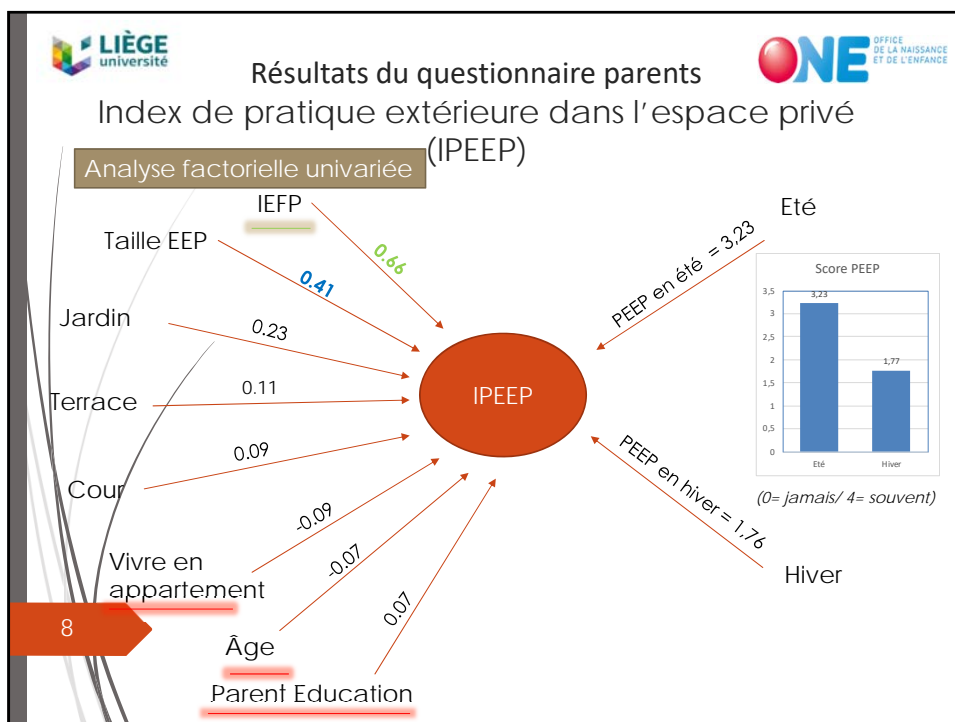
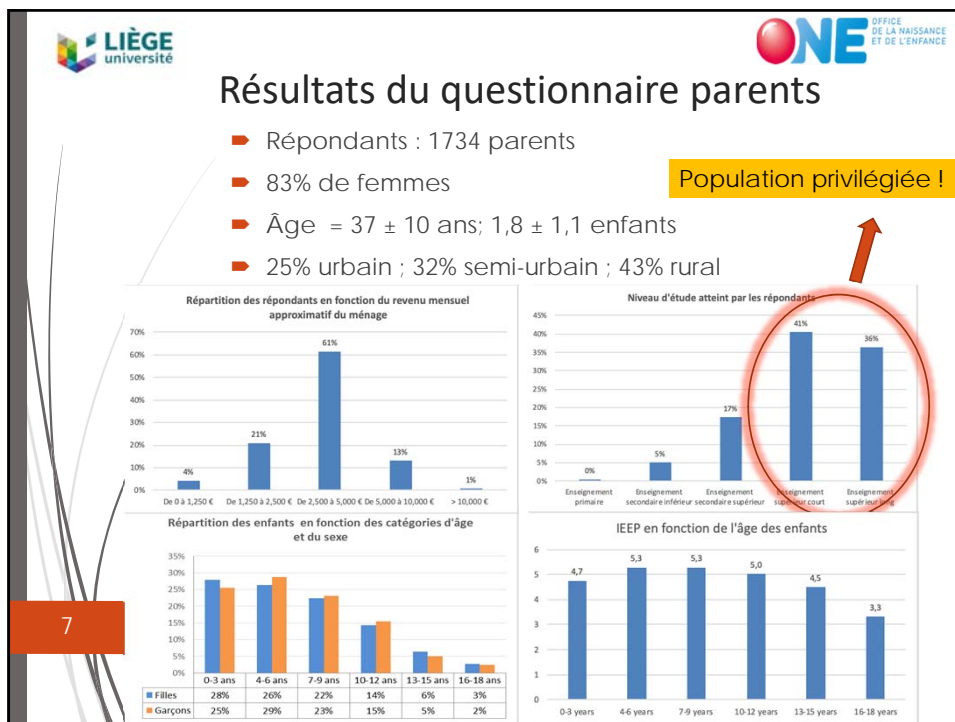
3 études de cas (immersion 1 année + 3x 1 sem stage vacances)

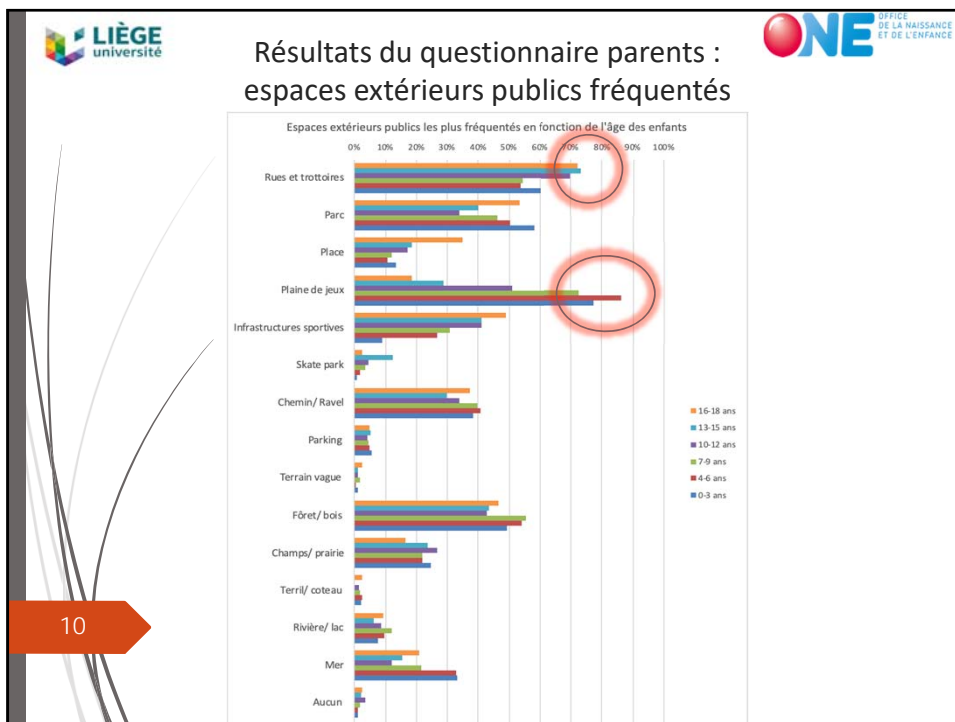
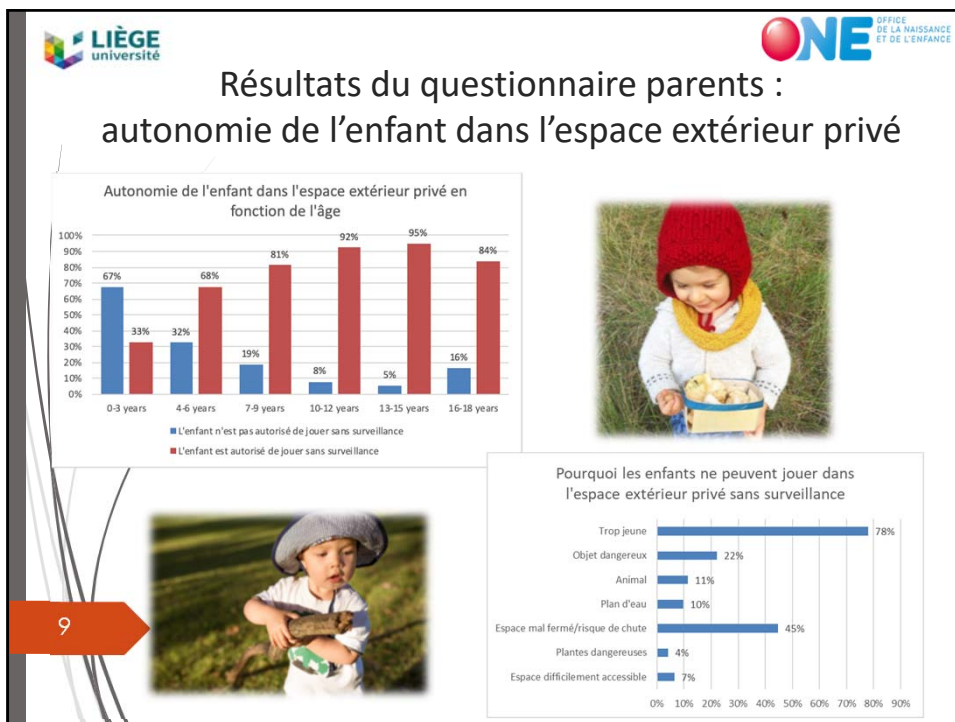
Profondeur de l'analyse

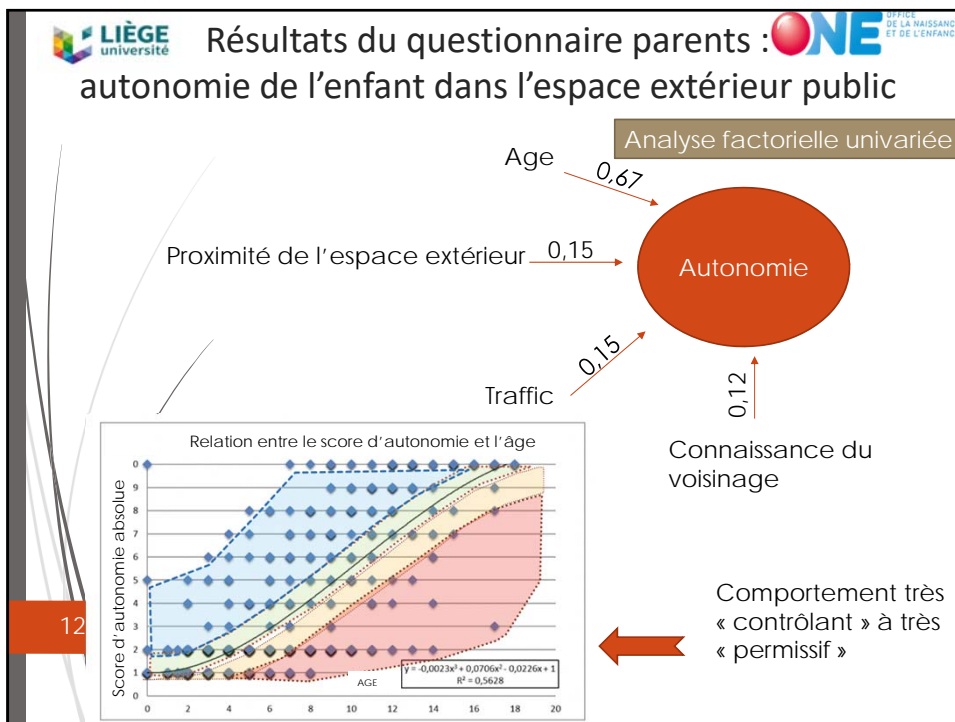
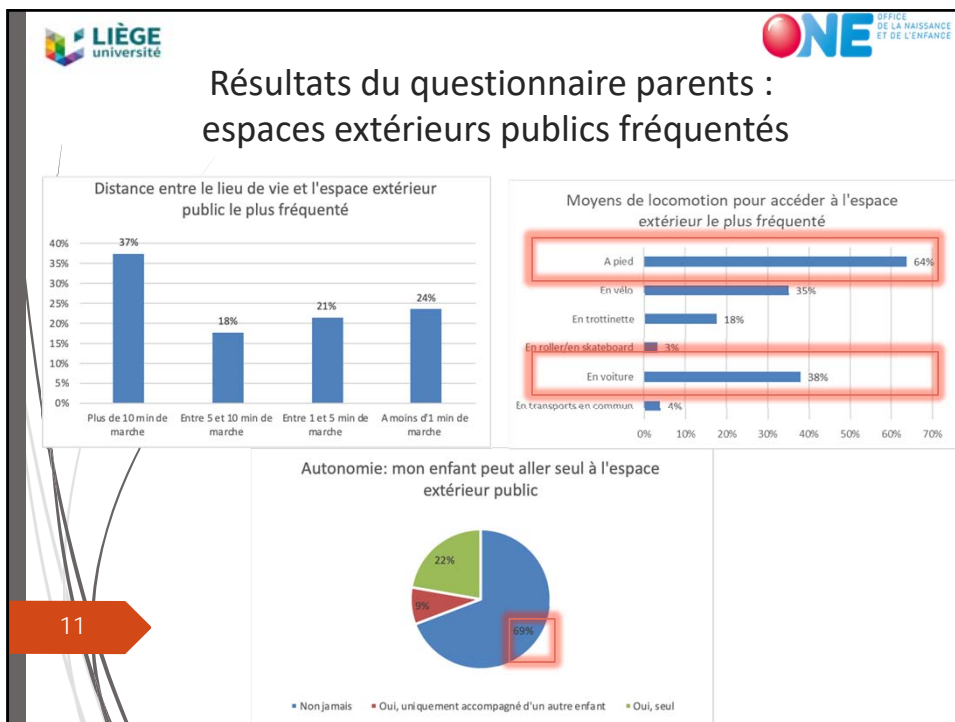
Représentativité de l'analyse

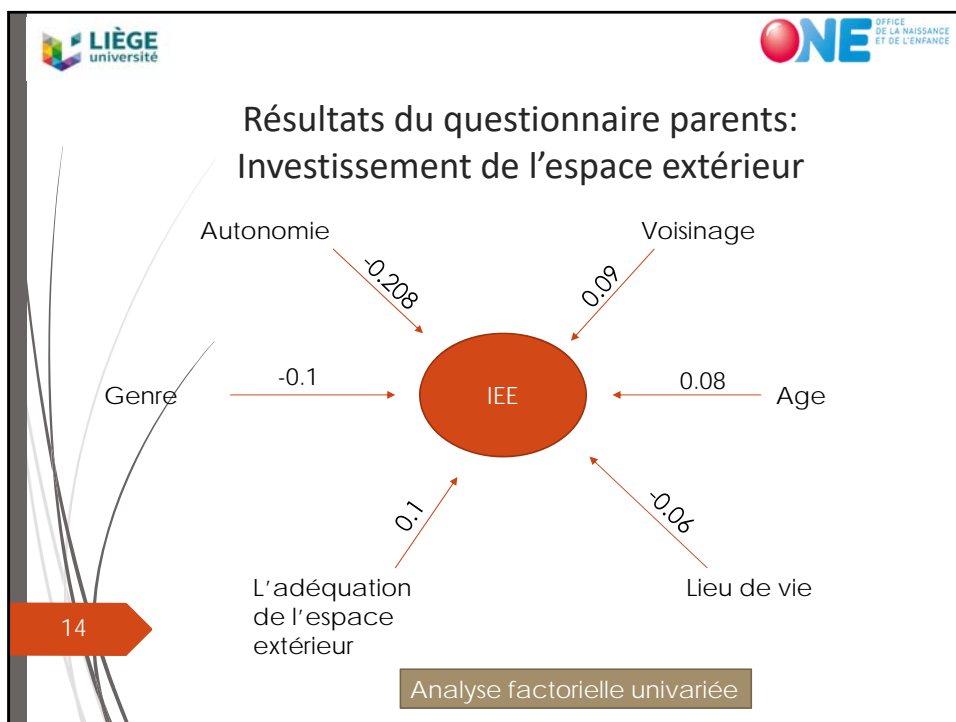
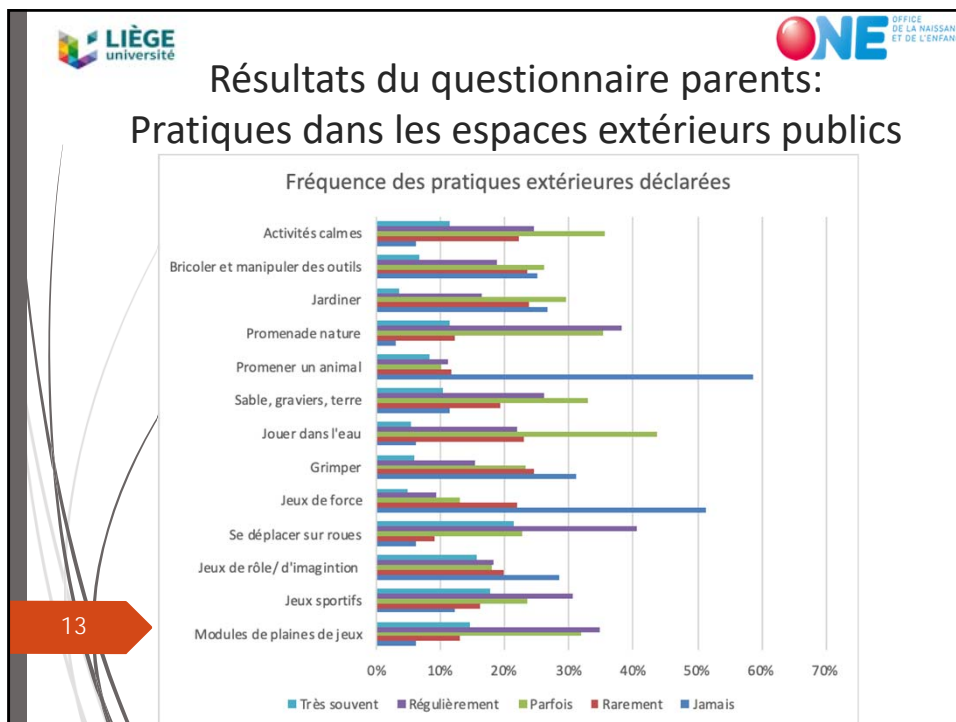
4

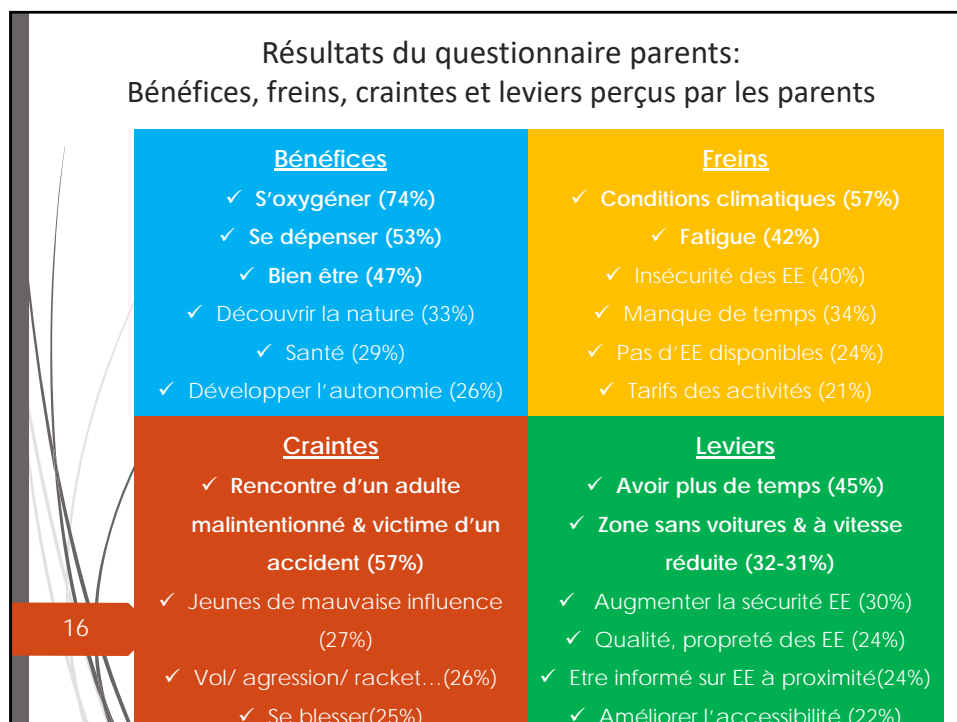
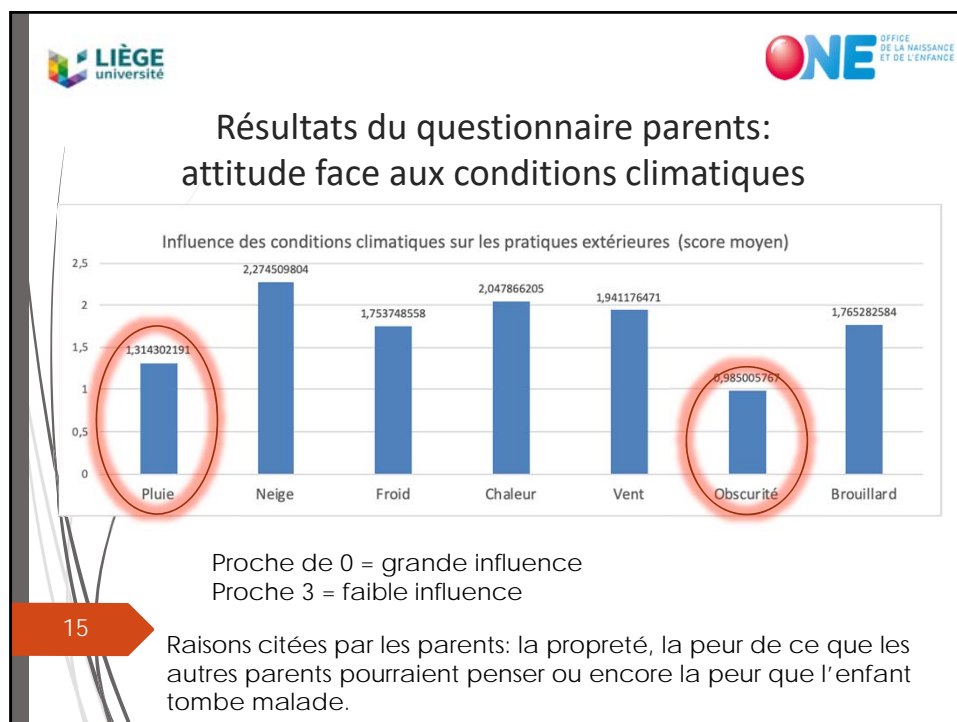












Conclusion

- ▶ L'investissement de l'espace extérieur augmente de 18 mois à 9 ans puis diminue graduellement lorsque les enfants deviennent plus âgés.
- ▶ L'autonomie des enfants dépend et augmente avec l'âge
 - ▶ → L'investissement de l'espace extérieur diminue avec l'augmentation de l'autonomie.
- ▶ L'investissement de l'espace extérieur dépend des conditions climatiques et principalement de la pluie et de l'obscurité.
- ▶ Toute la population n'est pas représentée. Il serait intéressant de toucher davantage les populations avec un niveau socio-économique plus faible et les pères.

17

Merci pour votre attention !



18

b.jidovtseff@uliege.be
a.vidal@uliege.be