



Université
de Lille

UR&PSSS
Unité de Recherche
Pluridisciplinaire
Sport Santé Société

UNIVERSITÉ DE STRASBOURG

Laboratoire Équipe de recherche
Sport et sciences sociales | EA 1342
Université de Strasbourg

Persister dans l'activité physique lors de la transition lycée-université.

Présentation d'une méthode d'investigation basée sur les temps sociaux.



Thibaut Derigny¹, Christophe Schnitzler², Joseph Gandrieau¹, François Potdevin¹
& Gilles Vieille-Marchiset²

¹Univ. Lille, Artois, Univ. Littoral Côte d'Opale, EA 7369 - URePSSS - Unité de Recherche Pluridisciplinaire Sport Santé Société, F-59000
Lille France

²Équipe de recherche « Sport et sciences sociales » (E3S), EA n°1342, Université de Strasbourg, France

Biennale ARIS, février 2020 - Liège, Belgique

Notre société ne favorise pas suffisamment l'activité physique

Nettlefold & al, 2011
Card & al, 2016

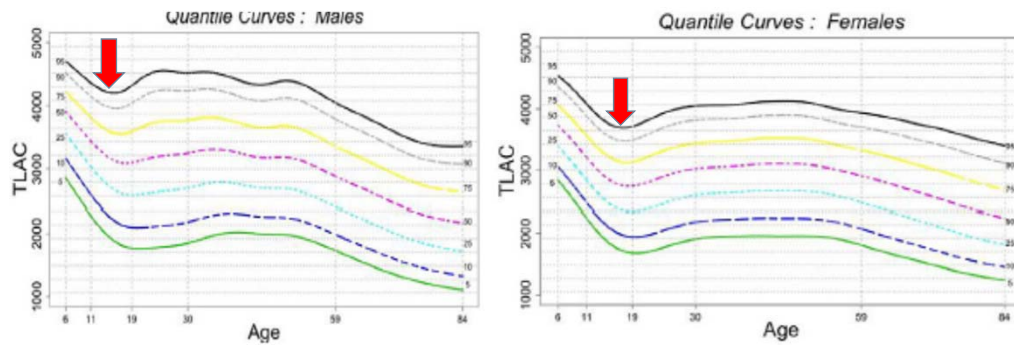


Embersin, 2007



2

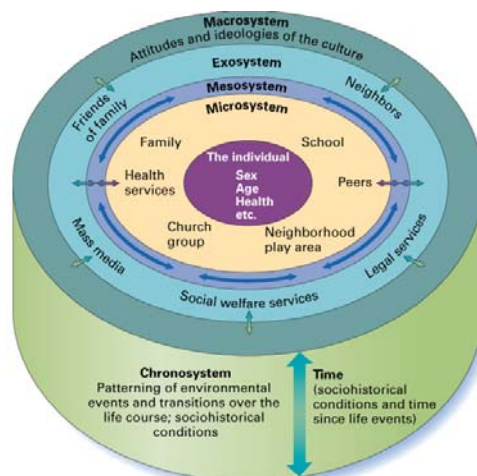
Transition lycée-université : période critique pour l'AP ?



Vijay & al, 2017
Allender, 2008

3

Éducation à la santé : une approche écologique



Bronfenbrenner, 1979

Copyright©The McGraw-Hill Companies, Inc. Permission required for reproduction or display.

3

3 OBJECTIFS

1. Mesurer la distribution de l'activité physique des lycéens dans les différents temps et espaces sociaux
2. Mesurer l'évolution de cette distribution lors de la transition lycée-université
3. Examiner l'impact culturel dans l'évolution de cette distribution d'activité physique

5

Pendant une
semaine

Population
Bac-1 / Bac+1

Accéléromètre
Actigraph GT3X

GPS Vivosport
Garmin

Journal quotidien
d'activité physique

METHODE



6

Population Bac-1 / Bac+1

- 10 lycées strasbourgeois
- 120 lycéens volontaires
- Retrouver les participants l'année suivante (étude longitudinale)

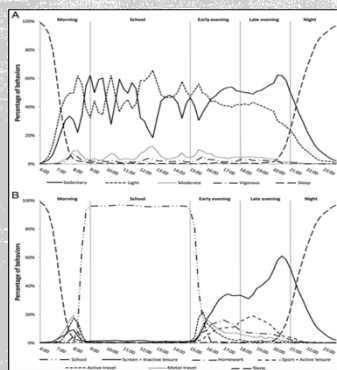
Lycée	Nom	Prénom	Sexe	Classe	N° de tél.	Adresse email	Études envisagées l'an prochain	Lieu des études envisagées l'an prochain	Activité physique pratiquée (ex : basket)	Estimation du niveau d'activité physique (important / moyen / faible)	Souhaitez-vous être recontacté l'an prochain ? (oui / non)

7



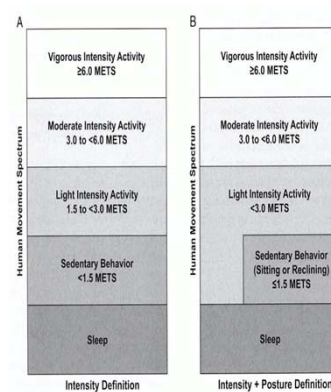
Troiano, 2007
Freedson, 1998

Accéléromètre Actigraph GT3X



Remmers, 2016

Déterminer une typologie d'adolescents selon la quantité et l'intensité de leur activité physique



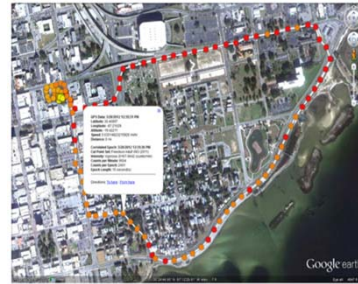
Gibbs & al, 2014

8

GPS Vivosport Garmin



Identifier les espaces d'activité physique



9

Journal quotidien d'AP

11h00

- Maison
- Transports actifs (vélo, trottinette, etc.)
- Transports passifs (voiture, bus, etc.)
- École
- Récréation
- Cours d'EPS
- Devoirs
- Repas
- Activités rémunérées
- Activités physiques et sportives
- Loisirs (amis, familles, etc.)
- Tâches ménagères
- Repos
- Dormir



Travail de particularisation
du temps »

Grossin, 1996

Chronos



Définir une équation
temporelle personnelle

Mercure, 1996

Kairos *Eliás, 1997*

Klinker, 2014

10

La réussite du protocole

- Deux SMS de rappels quotidien (matin et soir)
 - Le port et la charge du GPS
 - Renseigner le journal quotidien d'activité physique

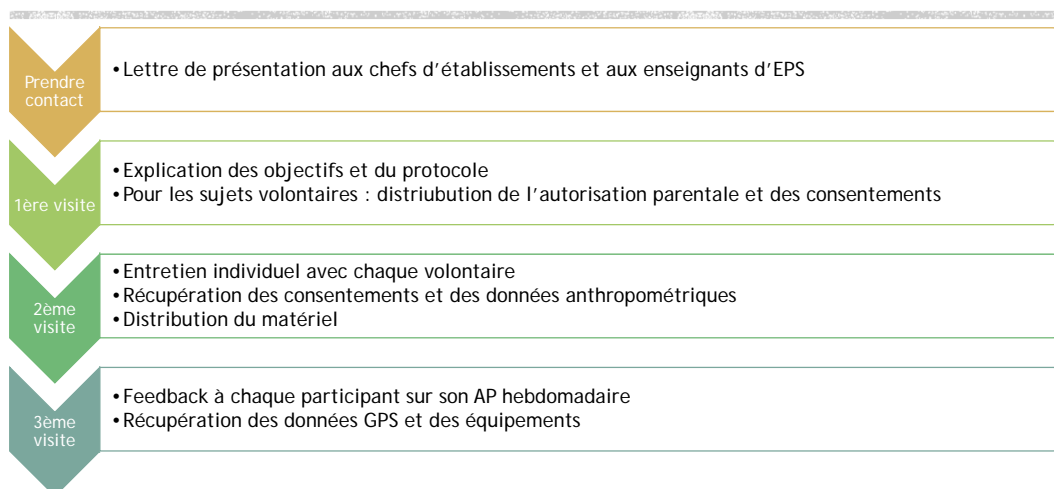
- Un feedback est proposé aux participants
 - État des lieux personnel de l'AP hebdomadaire
 - Pistes d'amélioration de sa santé

- Conservation des données : porté 10h/j et tous les jours



11

Circuit de l'étude



12

Protection des données



Les données sont sauvegardées dans Nextcloud



Les données sont anonymes

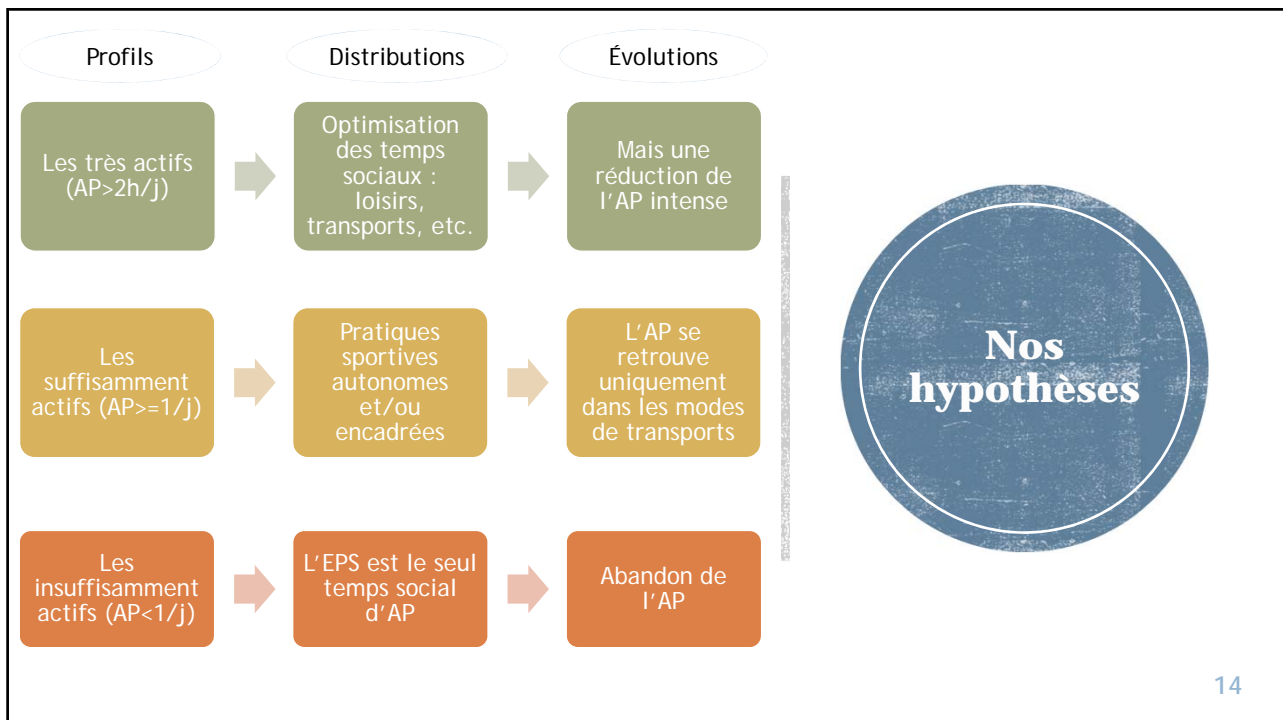


dépôt auprès du délégué de la protection des données de l'Université de Lille sous le numéro 202037



Dépôt auprès du comité éthique de la recherche en cours

13



14

Comparaisons interculturelles ?

« Chaque société façonne le rythme de nos activités puisque chaque société perçoit différemment le temps » *Thompson, 1993*

Les européens du Nord et de l'Ouest semblent être physiquement plus actifs que ceux du Sud *Lera-Lopez, 2018*

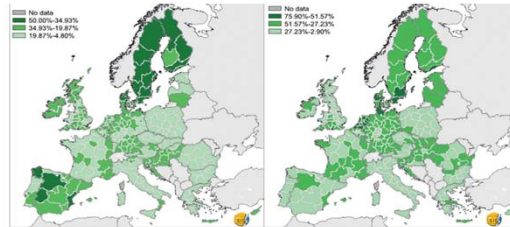


Figure 3. Healthy sports participation (left) and healthy physical activity (right) according to participation level across the EU regions.

Van de Velde, 2008

Préoccupations lors de la transition adolescence - adulte

Danemark	Développement de soi
Royaume-Uni	Prendre des responsabilités
France	Insertion professionnelle
Espagne	Construction familiale

1. L'évolution de la distribution est-elle la même selon la culture d'appartenance ?

2. Quelle est l'impact de la perception du système éducatif ?

15

Questions en suspens

- Comparaisons interculturelles et internationales
- Propriété des données par Garmin
- Autres ?

16

BIBLIOGRAPHIE

- ANSES Agence nationale de sécurité sanitaire de l'alimentation, de l'environnement et du travail . (2016). ANSES : Rapports d'activité Anses. Consulté à l'adresse <https://www.anses.fr/fr/content/rapports-dactivit%C3%A9-anses-2016>
- Bauman, A.E., Reis, R.S., Sallis, J.F., Wells, J.C., Loos, R.J., & Martin, B.W. (2012). Correlates of physical activity: why are some people physically active and others not? *The Lancet*, vol. 380(9838), 258-271.
- Elias, N. (1997). *Du temps*. Paris, France : Fayard
- Embersin C, Chardon B & Grémy I. (2007). *Jeunes en Ile-de-France : activités physiques, surpoids et conduites à risque*. Gibbs, 2014
- Grossin W. (1996), *Pour une science du temps. Introduction à une écologie temporelle*, Toulouse, Octarès.
- Klinker, C., Schipperijn, J., Kerr J., KjærErsboll, A., & Troelsen, J. (2014). Context-specific outdoor time and physical activity among school-children across gender and age: using accelerometers and GPS to advance methods. *Frontiere in public health*, doi: 10.3389/fpubh.2014.00020.
- Lera-Lopez, F., Marco, R. (2018). « Sports participation, physical activity, and health in the European regions », *Journal of Sports Sciences*, Vol.36, N°15, 1784-1791.
- Martin BW, *Comportement de la population suisse en matière d'activité physique : état des lieux en 2010*, *Rev Med Suisse* 2010 ; 6 :1489-9
- Mercurie, 1996
- Van de Velde, C. (2008). *Devenir adulte : sociologie comparée de la jeunesse en Europe*. Paris : Presses Universitaires de France. 288 pages, ISBN 978 2 13055 717 3
- Remmers, T., Van Kann, D., Thijs, C., De Vries, S., & Kremers, S. (2016), Playability of school-environments and after-school physical activity among 8-11 year-old children: specificity of time and place. *International Journal of Behavioral Nutrition and Physical Activity*, 13(1). doi:10.1186/s12966-016-0407-5.
- Vijay & al, 2017