

Identification des éléments observés par des coaches de volley-ball immergés dans un environnement 3D

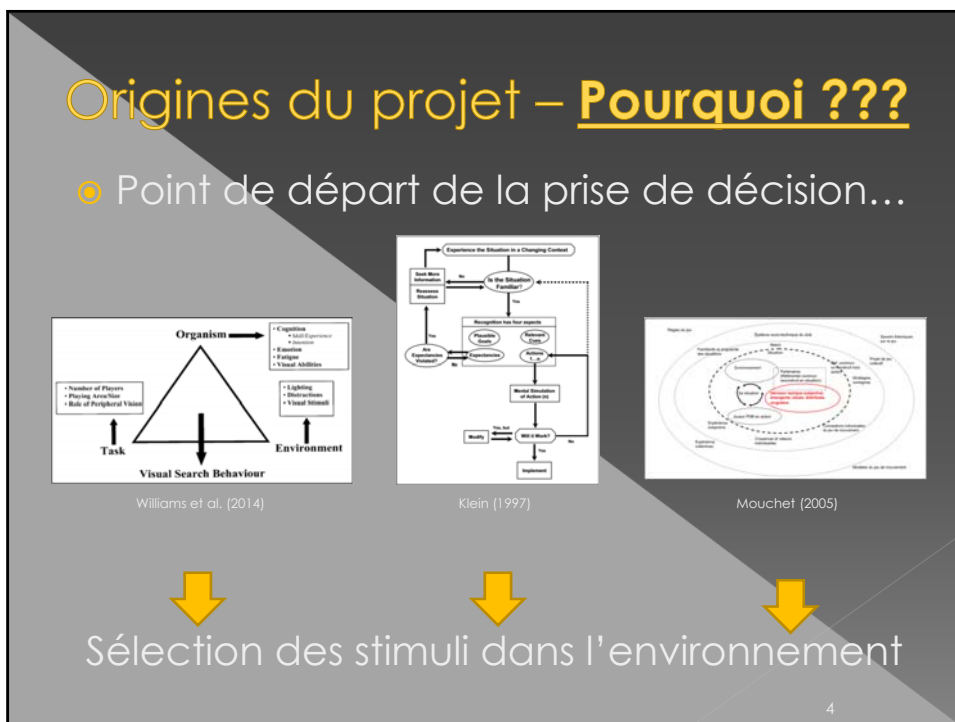
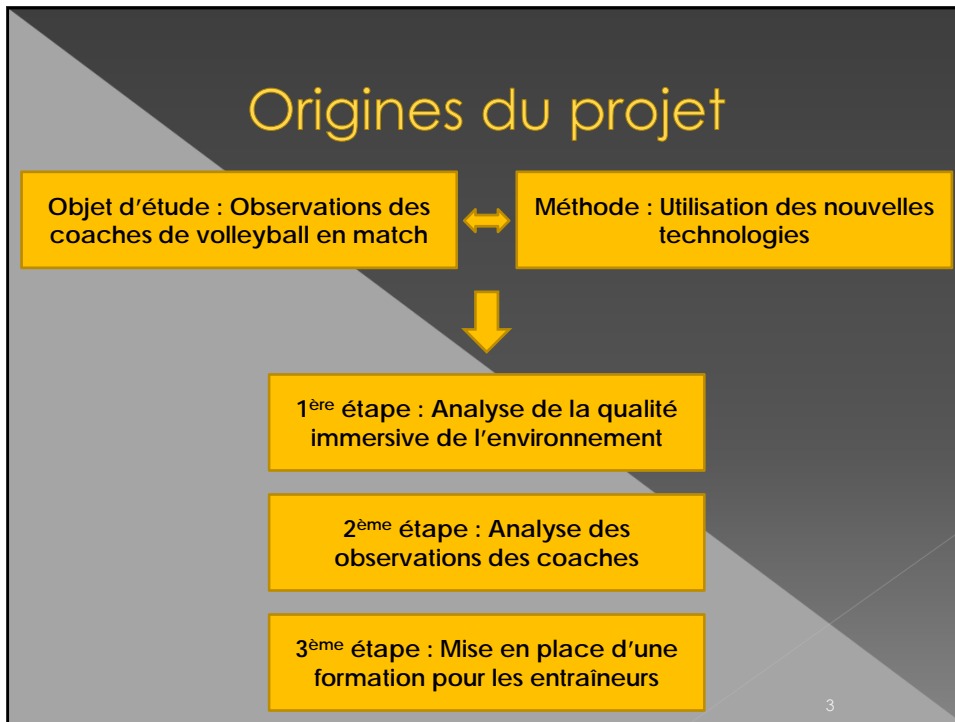


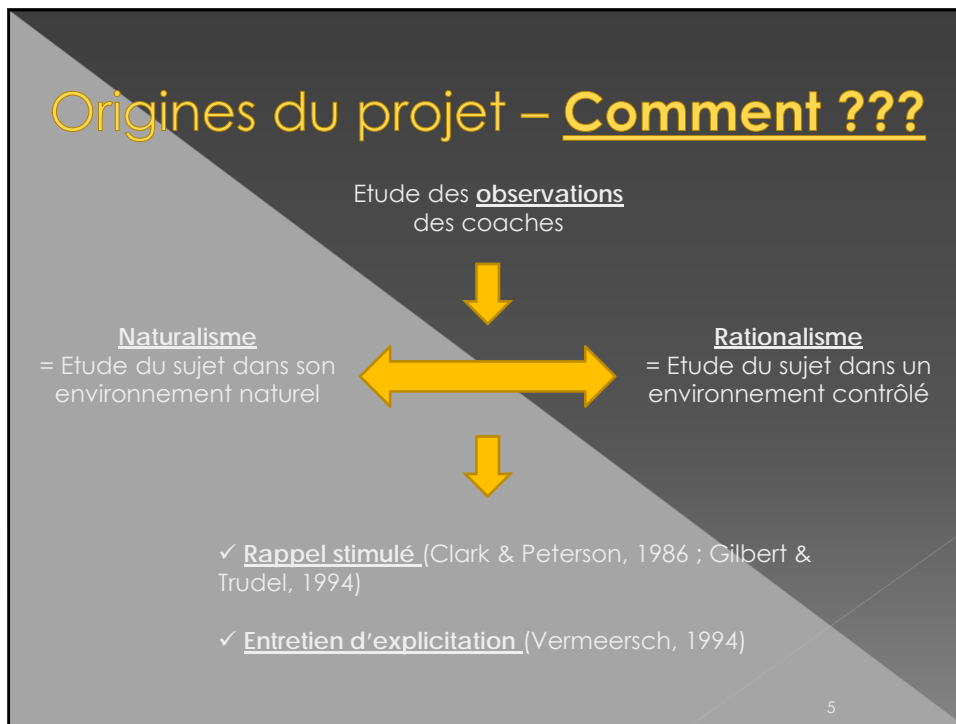
1

Table des matières

- 1) Origines du projet
- 2) Objectifs
- 3) Méthodologie
- 4) Résultats et discussion
- 5) Perspectives
- 6) Conclusion

2

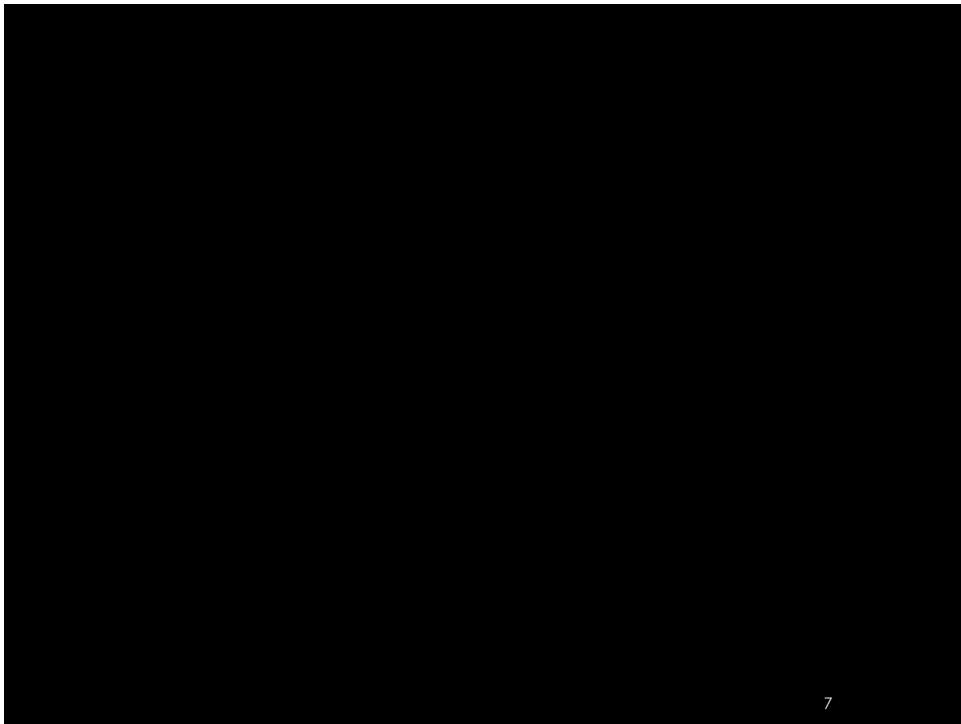




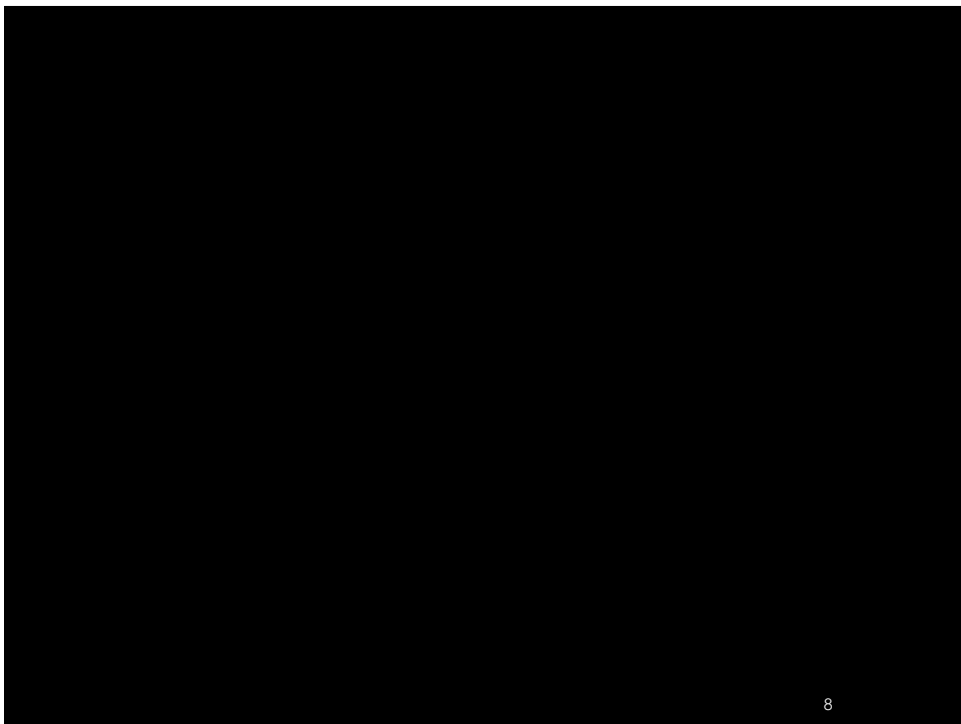
Origines du projet – Comment ???

Quid de l'environnement 3 dimensions ???

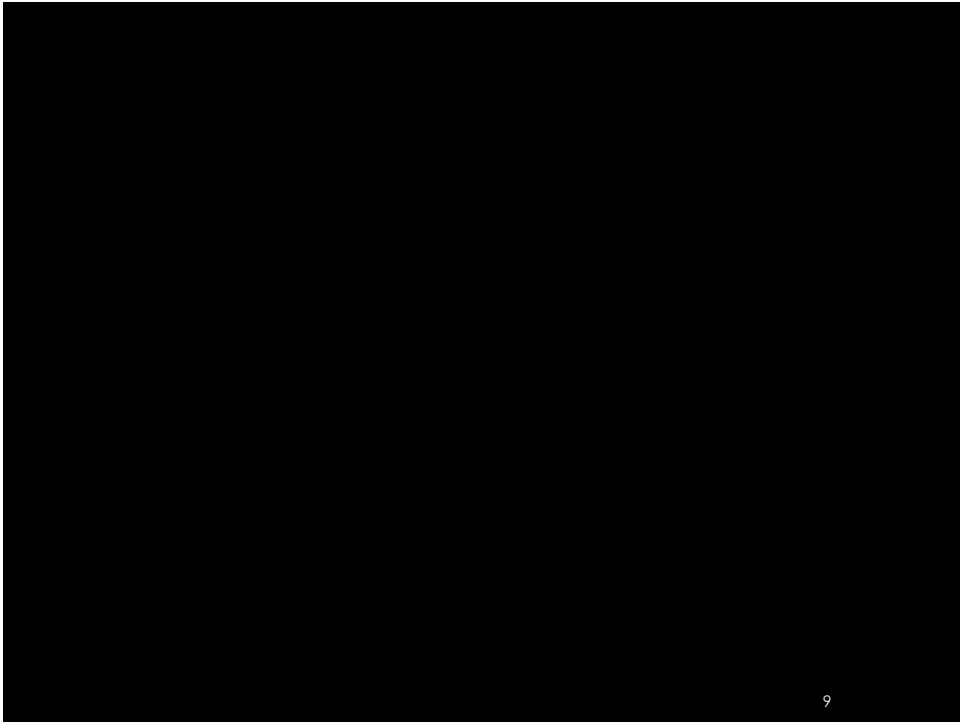
6

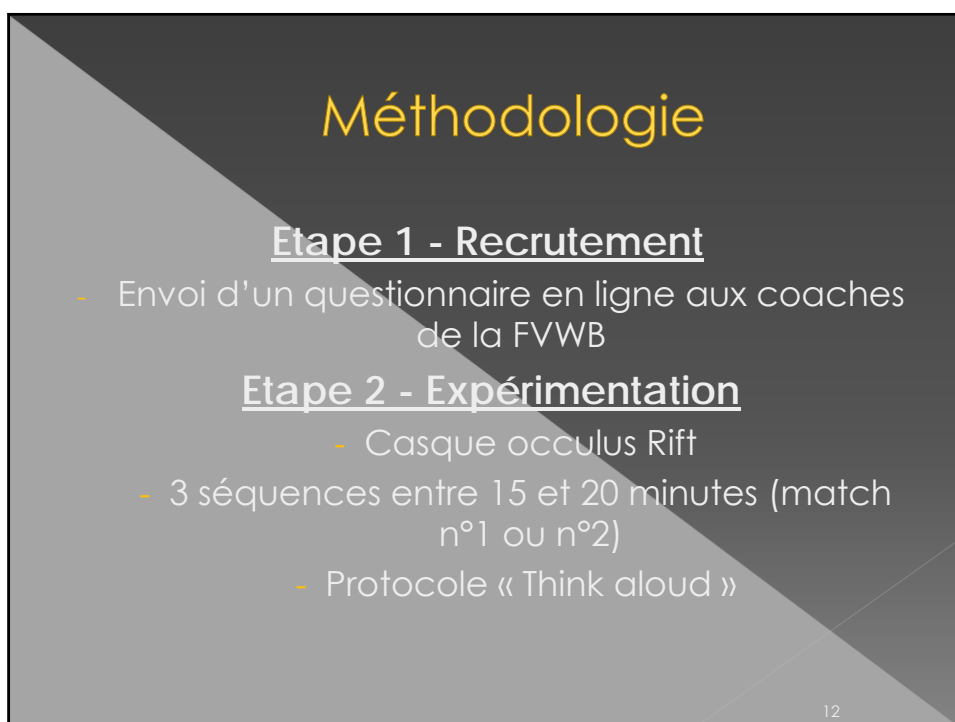
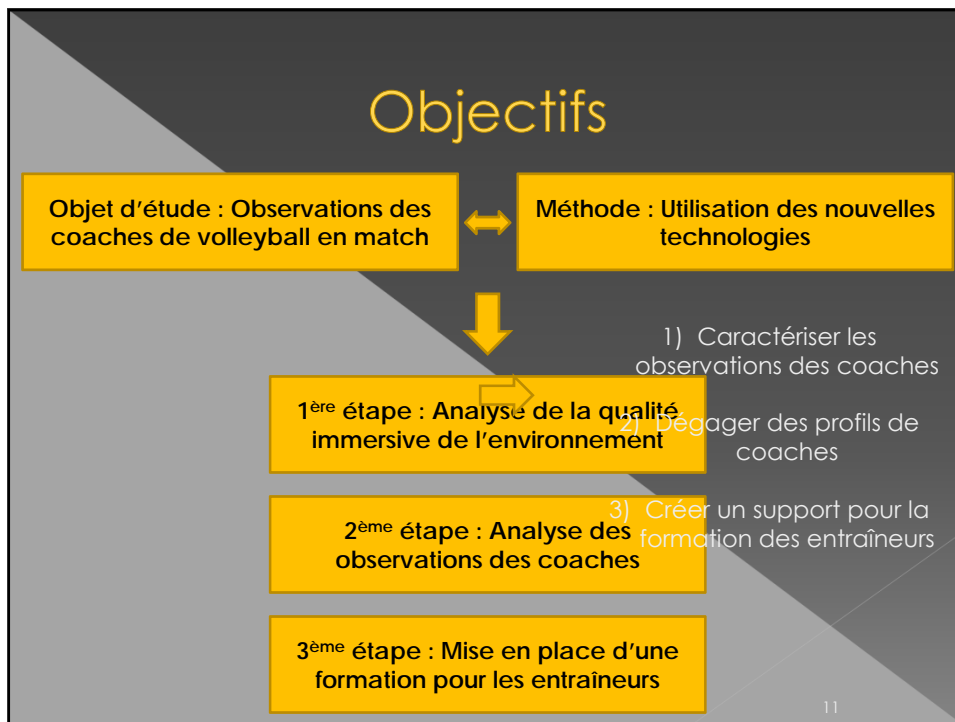


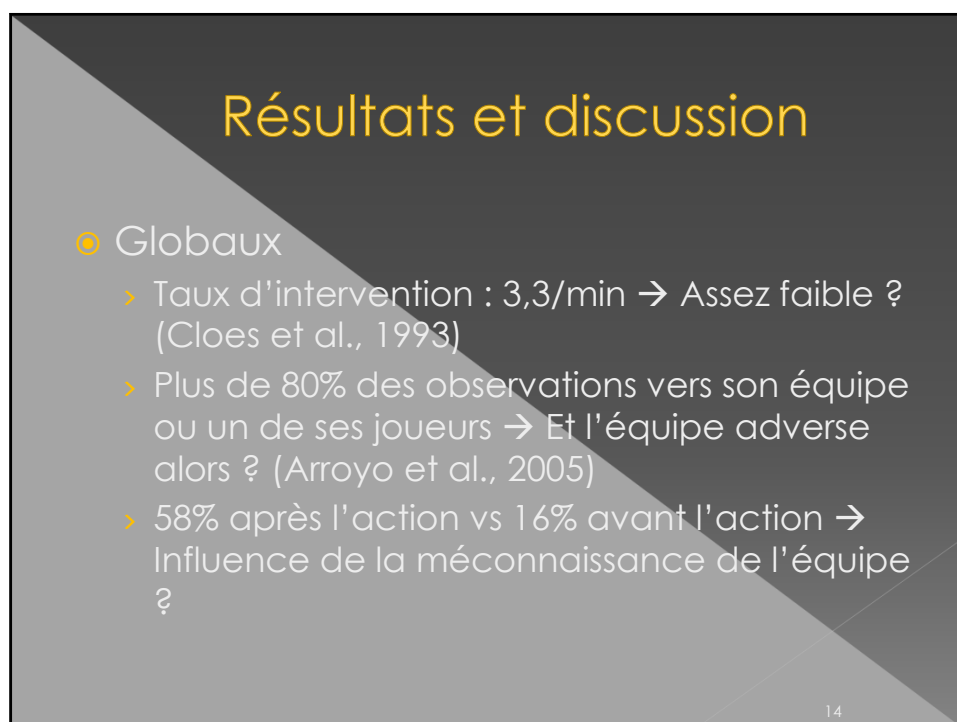
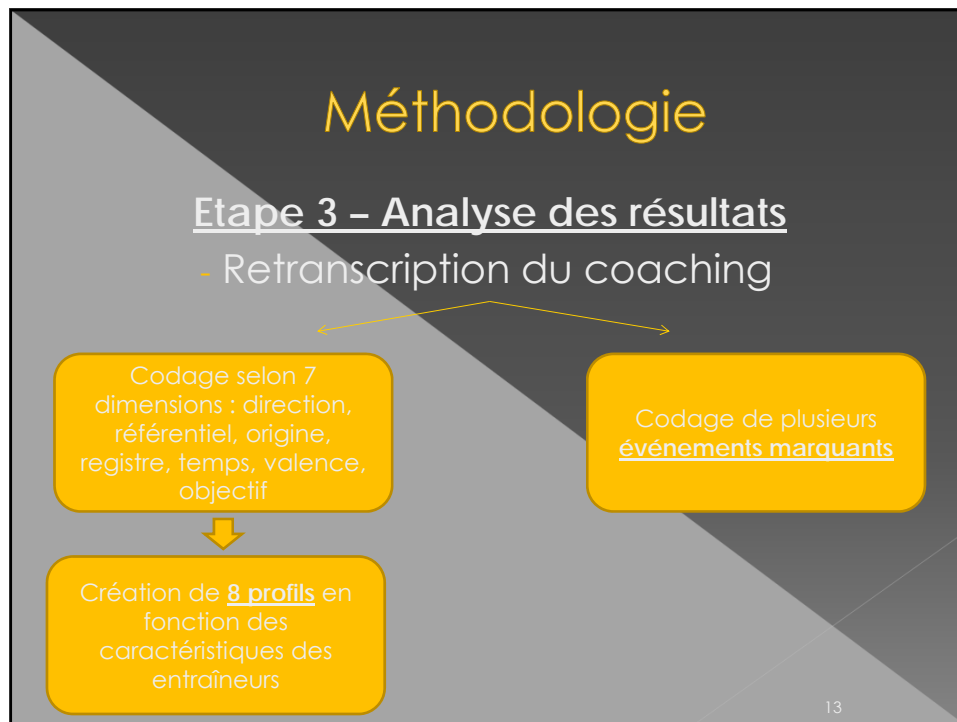
7



8







Résultats et discussion

⦿ Profils

- + d'observations : coaches d'équipes ♀, passeurs, certification élevée, niveau joué élevé
- + sur la réception : coaches « experts », expérience de joueur, certification élevée, niveau joué élevé



➔ Population faible dans les différents profils

➔ Facteurs de confusion

Ex : Nbr d'observations – entraîneurs « experts »
(Markland & Martinek, 1988)

15

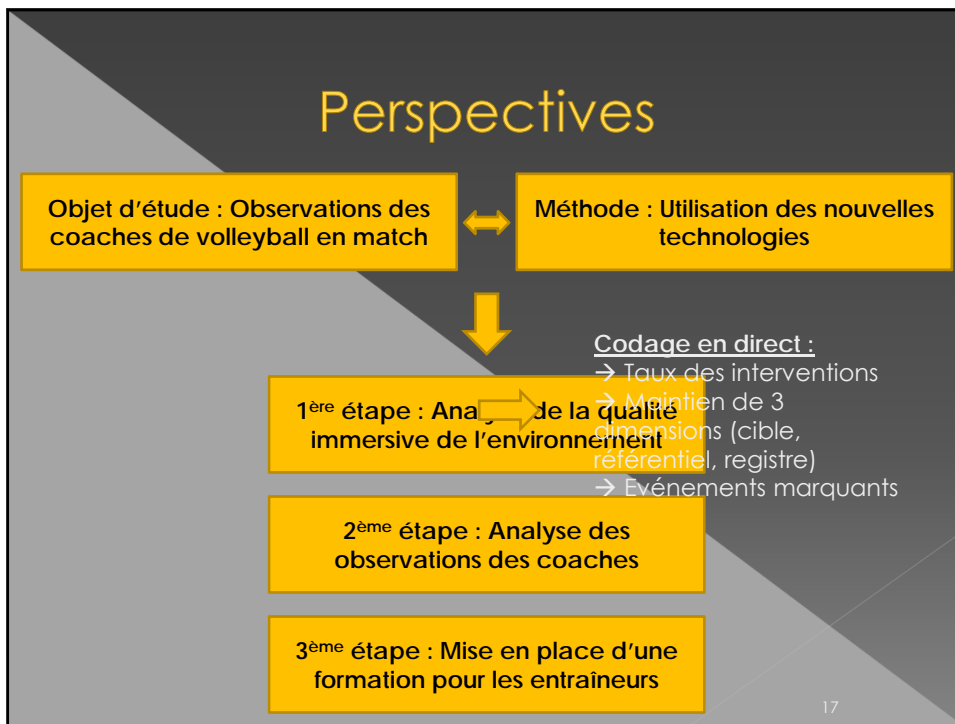
Résultats et discussion

⦿ Événements marquants

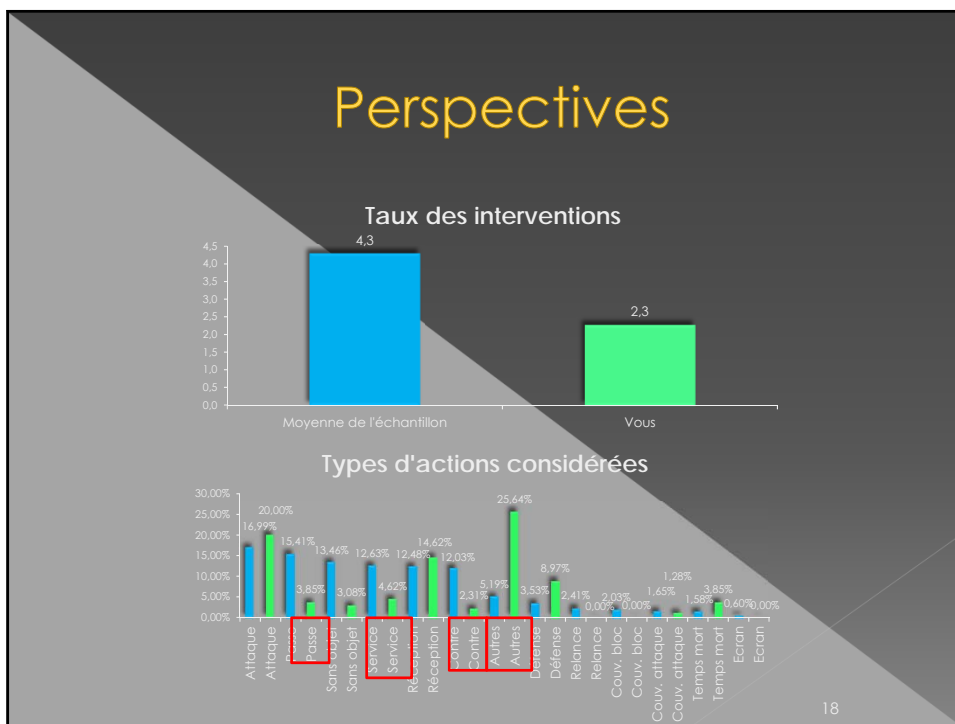
<u><i>Son équipe</i></u>	1 bloc à l'aile	Ace	Attaque bloquée	Absence de block	1 ^{er} service	1 ^{ère} observations
<u><i>Equipe adverse</i></u>	3 points ou +	Attaque au sol	Balle placée au sol	Block out	2 ^{ème} main du passeur	Service gagnant

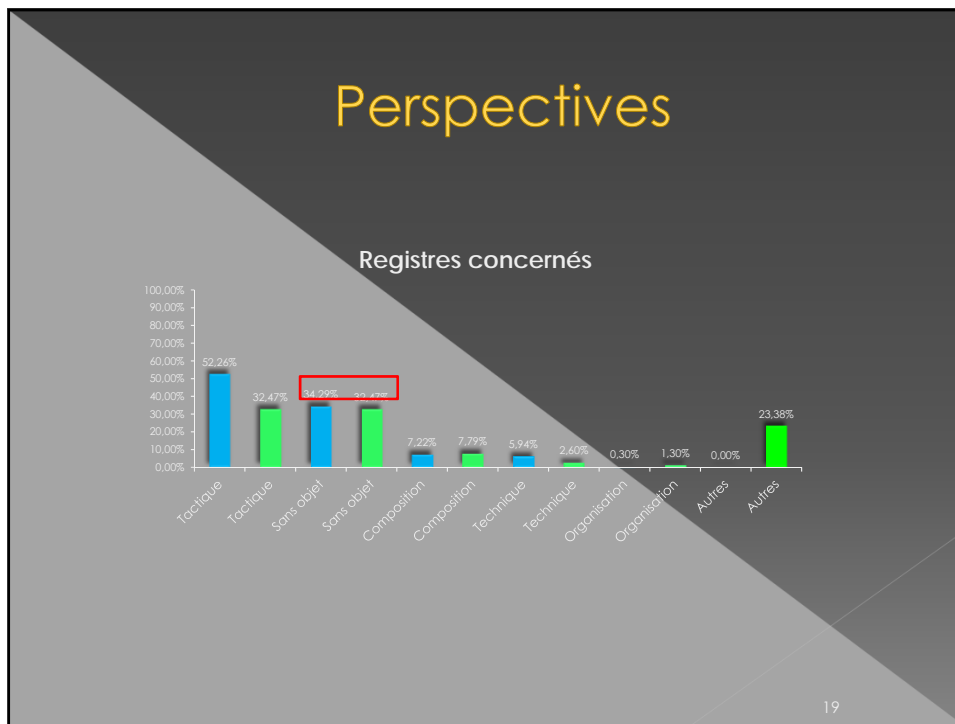
*Rouge = <50%
Jaune = [50% et 60%]
Vert = >60%

16



17





Conclusion

- ④ Caractériser les observations des coaches ?
 - Constats particuliers sur lesquels s'attarder en formation
 - Hétérogénéité des événements observés
- ④ Dégager des profils de coaches ?
 - Plusieurs résultats interpellant
 - Attention aux facteurs de confusion et à la faiblesse de l'échantillon !
- ④ Créer un support pour la formation des entraîneurs ?
 - Comparaison avec d'autres coaches sur un contenu exactement identique
 - Obtention direct d'un rapport descriptif
 - Impact sur le terrain à analyser ...

20



Merci pour votre
attention !

21