

11^e biennale de l'ARIS

ÉLABORATION D'UN GUIDE DE L'ENSEIGNANT EN ÉDUCATION PHYSIQUE ET À LA SANTÉ (EPS) RESPONSABLE DES PROJETS D'ACTIVITÉS PHYSIQUES À L'ÉCOLE



Sylvain Turcotte, Ph. D.

Sylvie Beaudoin, Ph. D.

Félix Berrigan, Ph. D.

Marie-Maude Dubuc, Ph. D.

Chaire de recherche Kino-Québec sur l'adoption d'un mode de vie physiquement actif en contexte scolaire



SITUATION ACTUELLE AU QUÉBEC

01



Objectif d'ici 2027

↑ 20 % les jeunes de 6-17 ans qui effectuent le minimum recommandé d'AP pendant leurs temps libres.

02



Mesure 15023 au primaire

Soutenir les écoles pour que tous les élèves soient physiquement actifs tous les jours pendant au moins 60 minutes.

42 %

03



Mesure 15028 au secondaire

Soutenir les écoles pour qu'elles offrent gratuitement une programmation diversifiée d'activités parascolaires à l'ensemble de leurs élèves.

71 %

SITUATION ACTUELLE AU QUÉBEC

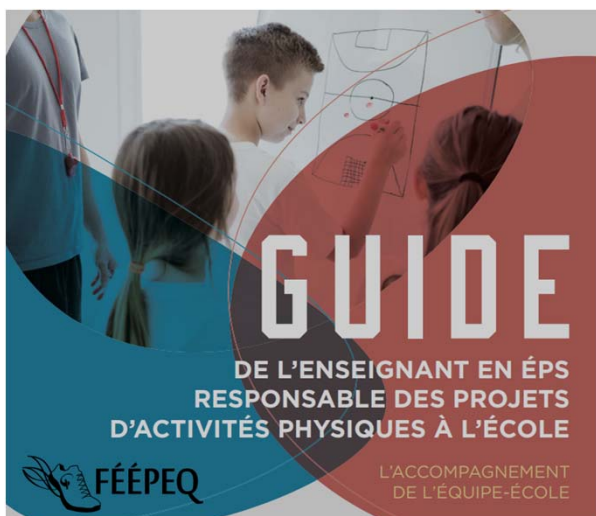
Déploiement important de leviers favorisant la création d'un environnement scolaire favorable à l'adoption d'un mode de vie physiquement actif.



L'enseignant en EPS, par son expertise, est formellement identifié afin d'assumer de nouvelles responsabilités.

11e biennale de l'ARIS – Liège, Belgique – Février 2020

COMMENT ASSUMER CES NOUVELLES RESPONSABILITÉS?



Fédération des éducateurs et éducatrices physiques enseignants du Québec



Trois enseignantes en EPS dont une conseillère pédagogique

Chaire de recherche Kino-Québec sur l'adoption d'un mode de vie physiquement actif en contexte scolaire



Québec

Deux spécialistes universitaires (Éducation à la santé + accompagnement et partenariat)

Le grand défi Pierre Lavoie



11e biennale de l'ARIS – Liège, Belgique – Février 2020

TRANSFORMATION DU RÔLE PROFESSIONNEL DE L'ENSEIGNANT EN EPS

« Bien au-delà de faire « *bouger* » les élèves 60 minutes par jour, comment les mesures d'activités physiques à l'école peuvent-elles compléter la perspective éducative en permettant l'acquisition et le renforcement de compétences personnelles et sociales des élèves, celles-ci étant directement associées à la réussite éducative? » (Guide, p.7)

RÔLE 1

ENSEIGNER l'éducation physique et à la santé



RÔLE 2

LEADER à l'école dans la création d'un environnement actif en collaboration avec les autres intervenants scolaires



11e biennale de l'ARIS
Liège, Belgique – Février 2020

LES QUATRE PRINCIPES SOUS-JACENTS À CES DEUX RÔLES



L'enseignant en EPS doit exercer le rôle de « **leader** » dans la création d'un environnement favorisant le mode de vie physiquement actif à l'école.



Un programme d'EPS de qualité représente « **l'ancrage** » essentiel sur lequel doit reposer les interventions réalisées dans les écoles afin de **consolider, réinvestir ou orienter** le développement des élèves.



Il est nécessaire de maximiser les opportunités offertes aux élèves **pendant l'école, avant et après l'école ainsi qu'en EPS** et exploiter l'environnement bâti.



L'enseignant en EPS doit établir une **approche concertée et collaborative** avec l'équipe-école. Établir des **partenariats** avec d'autres, c'est essentiel!

MODÉLISATION FAVORISANT LA CRÉATION D'UN ENVIRONNEMENT ACTIF À L'ÉCOLE

Axe 1

Rôle d'enseignant en EPS

Axe 2

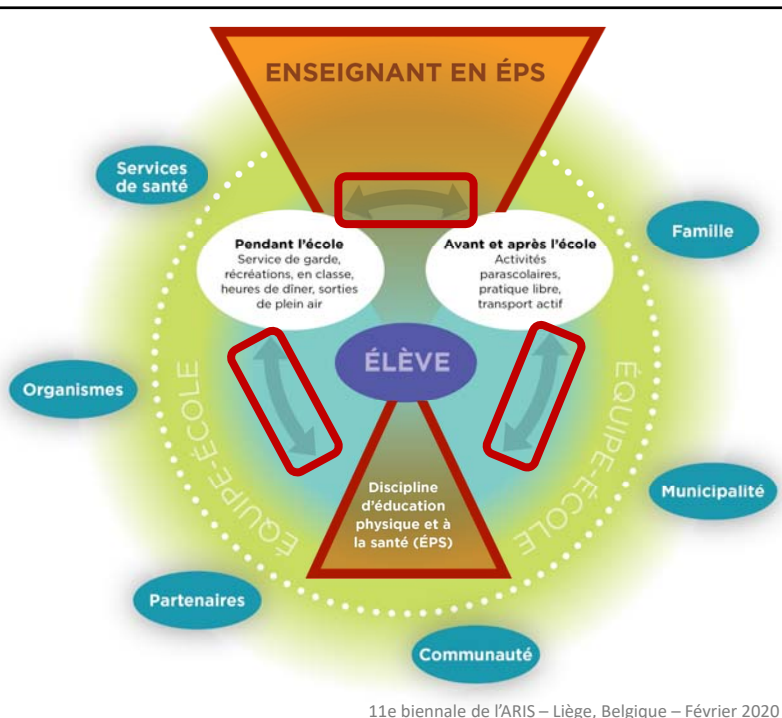
Rôle de leader en collaboration avec l'équipe-école

Axe 3

Arrimage entre l'EPS et les initiatives de l'école

Axe 4

Partenariat famille et communauté



Ateliers précongrès de la FÉEPEQ



Sherbrooke
Novembre 2019

Réflexion sur les stratégies d'intervention favorisant la création d'un environnement actif en contexte scolaire



60

Enseignants en ÉPS et conseillers pédagogiques

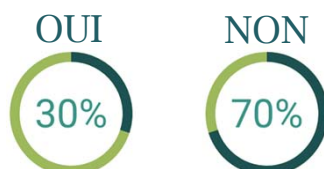


120

Étudiants en 1^{re} année de formation

RÔLE DE LEADER EN COLLABORATION AVEC L'ÉQUIPE-ÉCOLE

Est-ce que l'enseignant en EPS possède les compétences nécessaires pour assumer ce rôle dans l'école?



« L'enseignant a les compétences pour le faire, mais il doit les mettre en action. »

« Après une formation de quatre ans à l'université, je crois bien que l'enseignant a les compétences et les connaissances afin d'assumer ce rôle. »

« En fait, s'il a les compétences, il n'a pas les conditions pour le faire... »

« Je crois qu'il s'agit d'une trop grande charge de travail... »

11e biennale de l'ARIS – Liège, Belgique – Février 2020

RÔLE DE LEADER EN COLLABORATION AVEC L'ÉQUIPE-ÉCOLE

Défis



Reconnaissance du rôle de leader

Pression et attentes élevées

Participation active et collaboration des autres enseignants

Besoins



Réorganisation de la tâche en EPS

Réseautage et mentorat

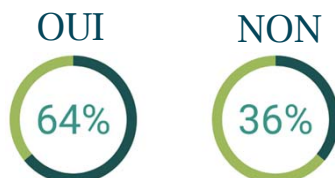
Formation et accompagnement

Soutien et ouverture

11e biennale de l'ARIS – Liège, Belgique – Février 2020

ARRIMAGE ENTRE L'EPS ET LES INITIATIVES DE L'ÉCOLE

Est-ce que l'enseignant en EPS possède les compétences nécessaires pour assumer ce rôle dans l'école?



« Après plusieurs années d'expérience « oui », mais peut-être pas en début de carrière. »

« Les enseignants de l'ancienne génération n'ont pas la formation nécessaire. »

« L'enseignant moyen a besoin d'expérience et d'encadrement pour y arriver. »

11e biennale de l'ARIS – Liège, Belgique – Février 2020

ARRIMAGE ENTRE L'EPS ET LES INITIATIVES DE L'ÉCOLE

Défis



Crédibilité de l'enseignant en EPS en tant qu'expert, crédibilité de l'EPS et de l'APS en milieu scolaire

Collaboration avec les collègues

Accompagnement, soutien et formation continue

Besoins



Accompagnement, soutien et formation continue

Meilleures ressources et conditions de travail

Reconnaissance du rôle de l'enseignant en EPS

Collaboration de tous les membres de l'équipe-école

11e biennale de l'ARIS – Liège, Belgique – Février 2020



CONCLUSION

Nous souhaitons que ce guide puisse aider à valoriser, légitimer et reconnaître la contribution **exceptionnelle** des enseignants en EPS au sein du système scolaire québécois.

11e biennale de l'ARIS – Liège, Belgique – Février 2020



Les suites du guide

Le guide est bien accueilli par les enseignants et une offre de formation continue est présentement en élaboration pour soutenir les responsables administratifs et les enseignants en EPS.

Piste de réflexion

Les résultats montrent l'importance du travail collaboratif entre les praticiens et les chercheurs pour favoriser l'implantation des projets d'activités physiques à l'école.

Et vous, comment y contribuerez-vous?

Questions?

Réflexions

Commentaires

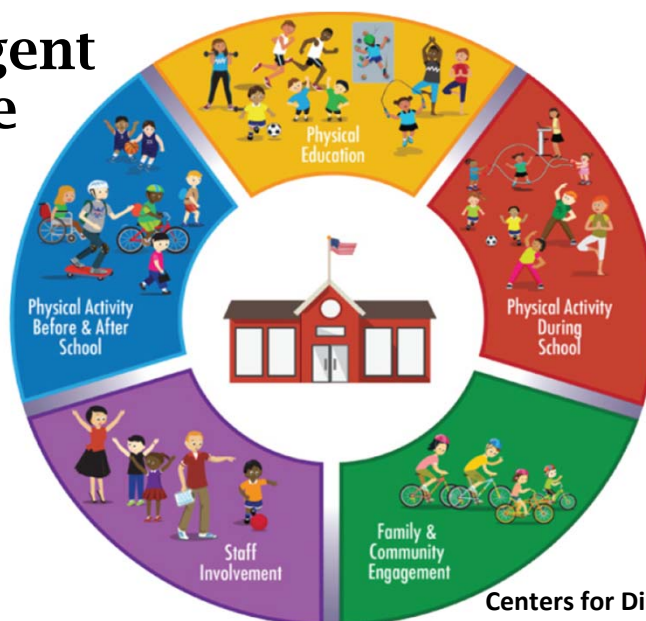


BON SYMPOSIUM!

11e biennale de l'ARIS – Liège, Belgique – Février 2020

Modèle émergent en ce domaine

Ce modèle a pour
cible l'augmentation
de l'EP et de la
pratique d'activités
physiques en
contexte scolaire



Centers for Disease Control
and Prevention (CDC), 2017