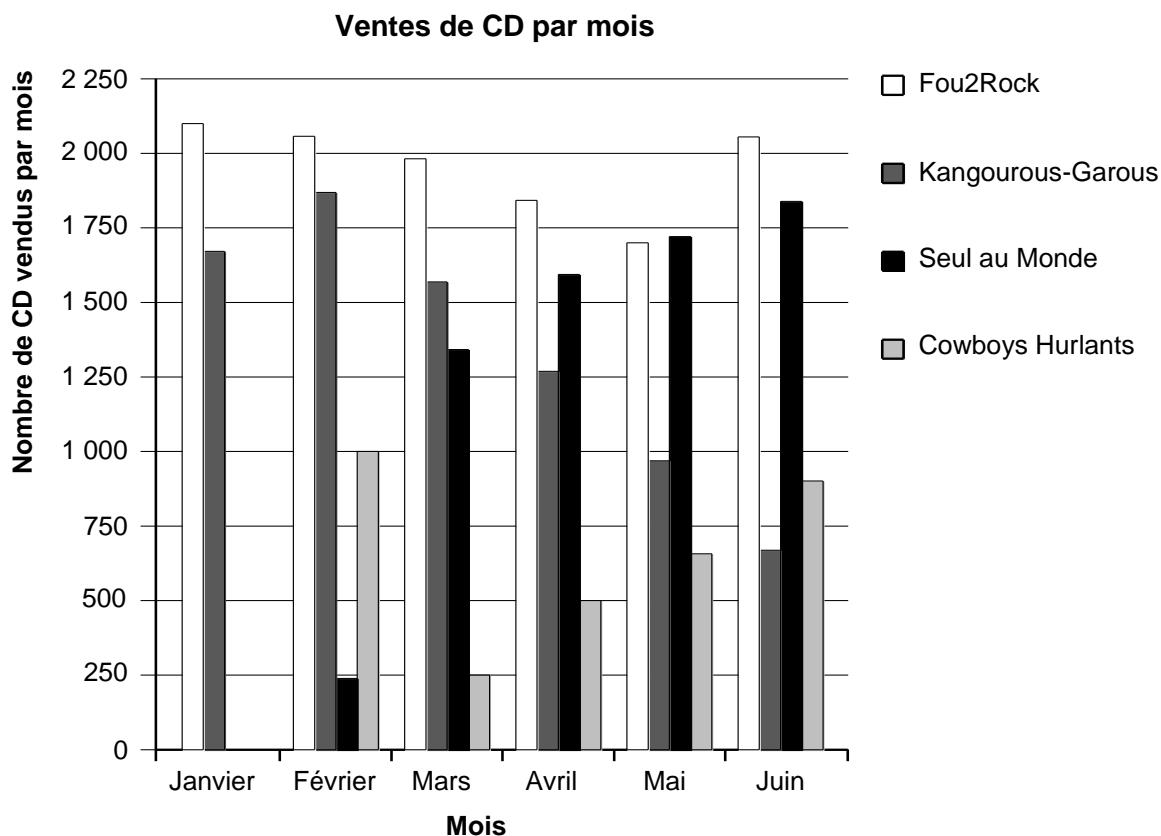

HIT-PARADE

En janvier, les groupes *Fou2Rock* et *Kangourous-Garous* ont chacun sorti un nouveau CD. En février, c'était au tour des groupes *Seul au Monde* et *Cowboys Hurlants* de sortir chacun leur CD. Le diagramme suivant montre les ventes de ces CD de janvier à juin.



HIT-PARADE

Question 1

Combien de CD le groupe *Cowboys Hurlants* a-t-il vendus en avril ?

- A 250
- B 500
- C 1 000
- D 1 270

HIT-PARADE: CONSIGNES DE CORRECTION QUESTION 1

OBJECTIF DE LA QUESTION :

Description : Lire un diagramme en bâtons

Domaine mathématique : Incertitude et données

Contexte : Sociétal

Processus : Interpréter

Crédit complet

Code 1 : B 500

Pas de crédit

Code 0 : Autres réponses.

Code 9 : Omission.

HIT-PARADE

Question 2

Au cours de quel mois le groupe *Seul au Monde* a-t-il vendu, pour la première fois, plus de CD que le groupe *Kangourous-Garous* ?

E Aucun mois

F Mars

G Avril

H Mai

HIT-PARADE: CONSIGNES DE CORRECTION QUESTION 2

OBJECTIF DE LA QUESTION :

Description : Lire un diagramme en bâtons et comparer la hauteur de deux bâtons

Domaine mathématique : Incertitude et données

Contexte : Sociétal

Processus : Interpréter

Crédit complet

Code 1 : C Avril

Pas de crédit

Code 0 : Autres réponses.

Code 9 : Omission.

HIT-PARADE

Question 3

Le producteur des *Kangourous-Garous* s'inquiète car le nombre de CD qu'ils ont vendus a diminué de février à juin.

À combien peut-on estimer leurs ventes du mois de juillet si cette tendance à la baisse continue ?

- I 70 CD
- J 370 CD
- K 670 CD
- L 1 340 CD

HIT-PARADE: CONSIGNES DE CORRECTION QUESTION 3

OBJECTIF DE LA QUESTION :

Description : Interpréter un diagramme en bâtons et estimer le nombre de CD qui seront vendus dans le futur en admettant que la tendance linéaire persiste

Domaine mathématique : Incertitude et données

Contexte : Sociétal

Processus : Employer

Crédit complet

Code 1 : B 370 CD

Pas de crédit

Code 0 : Autres réponses.

Code 9 : Omission.